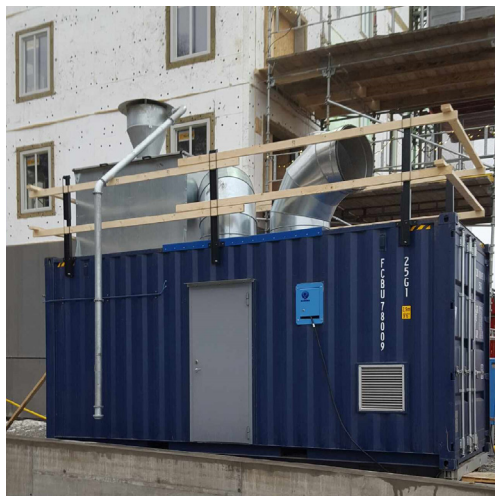


Egnet for bygg som krever luftspredning over store områder, slik som hangarer, kjøpesentre og arenaer. Kan også benyttes til fasadeoppvarming.

Systemet installeres i en 20 fots container, og inneholder følgende:

- Lagringsrom for pellets
- Pelletsbrenner
- Varmluftskjele
- Vifter
- Røygassvifte
- Nettbasert overvåkning

Etter at systemet er levert til bygget, kobles strøm til siden av containeren. Deretter behøves kun montering av innblåsingsslange og røygassvifte. Systemet er i drift etter om lag 2-4 timer.



Enhet	250 kW	350 kW	450 kW
Vekt	6 500 kg / 8 500 kg	7 000 kg / 9 000 kg	9 500 kg / 11 500 kg
Lagringsrom for pellets	10 m ³ / 14 m ³	10 m ³ / 14 m ³	10 m ³ / 14 m ³
Varmluftutslipp	ø 630	ø 800	ø 800
Virkningsgrad	94%	94%	94%
Varmluftstemperatur	45-85°C	45-85°C	45-85°C
Luftstrøm	12 500 m ³ /h	17 500 m ³ /h	22 500 m ³ /h
Elektrisk installasjon	3 x 400 Vac 32 A, Prioritert strøm, 300 mA Jordfeilsbryter		